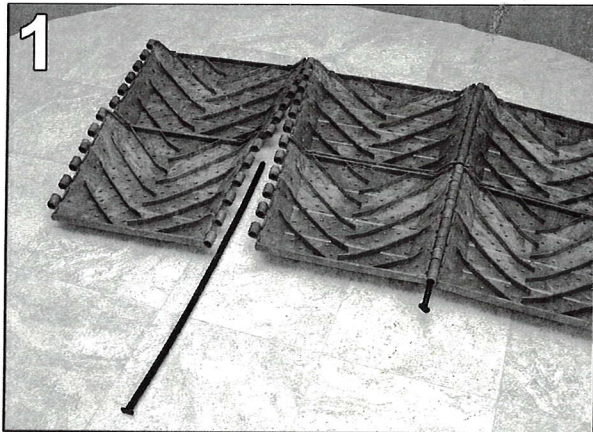
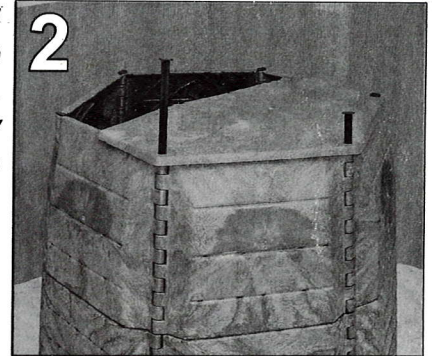


Návod na zloženie/ složení Termo Kompostér

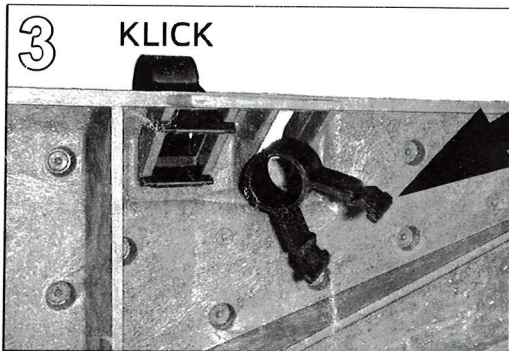


1) Spojte jednotlivé panely priloženými tyčkami.
Spojte jednotlivé panely priloženými tyčkami.

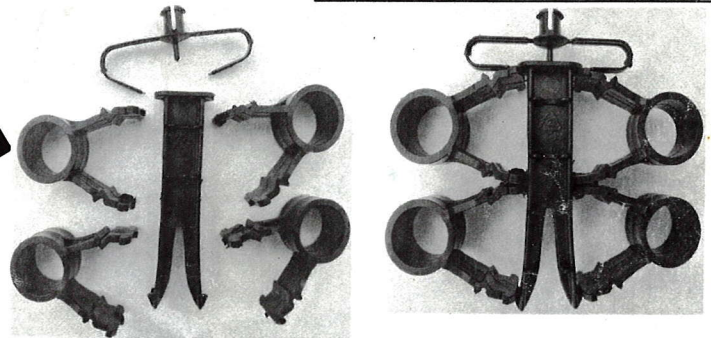
2) Postavte steny
a spojte ich do
šesťuholníka.
*Postavte stěny
a spojte jich do
šestiúhelníku.*



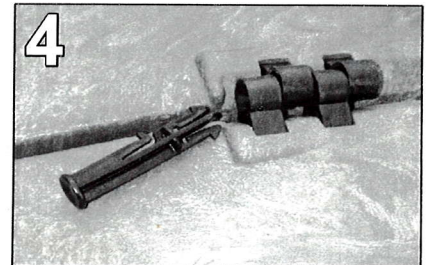
Umiestnite kompostér na stabilnú a rovnú zem na záhrade.
*Umístěte kompostér na stabilní a rovnou
zem na zahradě.*



3) Vložte oká pántov do otvorov na
veku až kým necvaknú./
*Vložte pánty do otvorů
dokud nazaklapnou.*



4) Teraz spojte obe časti
veka s priloženou spojkou.
*Teď spojte obě částí víka
s přiloženou spojkou.*



5) Kompostér je pripravený
na používanie. *Kompostér
je připraven k použití.*

Pozor! Nebezpečenstvo požiaru! Nevyhadzujte horúci popol do kompostéru! Umístěte min. 3 m od horlavých predmetov ako olejové a plynové nádrže, prístrešky a pod.

Pozor! Nebezpečství požáru! Nevyhazujte žhavý popel do kompostéru! Umístěte min 3 m od hořlavých předmětů jako olejové a plynové nádrže, prístrešky a pod.

2 spojky, 8 pántov/pantů,
6 tyčiek/tyček, 2 časti veka/části víka,
6 spodných panelov/ spodních panelů,
6 vrchných panelov/ vrchních panelů.